

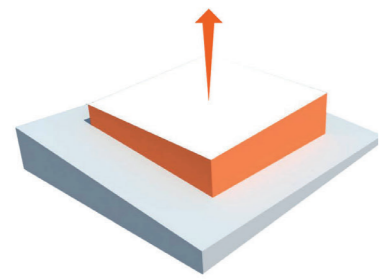


Carquefou

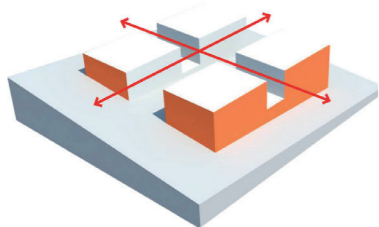
Tempo et Parc de Flore
140 logements Passivhaus

**Faciliter les échanges
avec des espaces
partagés**

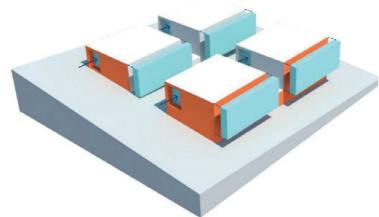




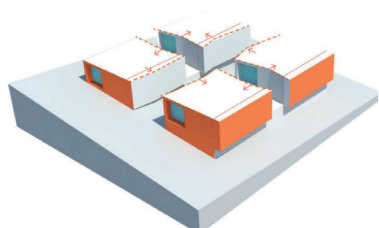
Intégration au site
R+2+combles



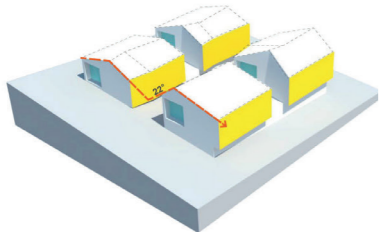
Vol. confortables et performants
Vues/doubles orientations/compacité



Espaces appropriables de qualité
loggias sud/balcons+terrasses est/ouest



Contexte & usages
alignements/inflexions/jeu avec le paysage



Logement en tant qu'icône
photovoltaïques sur les toitures sud

A Carquefou, deux résidences intimistes, certifiées PassivHaus, ont été conçues pour Bouygues Immobilier, au coeur du nouvel éco-quartier et de son parc paysager de 8 hectares (aménageur SELA Loire Atlantique Développement).

140 logements collectifs sont répartis sur 2 îlots en 4 bâtiments chacun réunis deux par deux par un socle commun légèrement émergeant du fait de la pente naturelle de terrain et hébergeant l'ensemble des stationnements. En réponse à un contexte fortement paysagé, à des exigences environnementales et à la nécessité de mettre en oeuvre des panneaux photovoltaïques pour un quartier neutre, de petits collectifs en R+3 sont bâtis avec des couvertures à deux pentes.

Par sa porosité Nord/Sud et Est/Ouest, le projet tisse un lien étroit avec le paysage d'exception environnant. Il sert la logique du parcours collectif et de l'échange au travers de la mixité de petites unités de logements facilement appropriables et d'espaces paysagers partagés.

Les stationnements et les accès au parking en sous-sol sont réalisés en amont afin d'avoir des îlots pacifiés libérés de tout véhicule.

Pour chacun des plots, différents plans successifs sont mis en valeur : les loggias en saillie avec leur trame structurelle, les celliers et panneaux d'occultation coulissants, les fenêtres et la façade.

Cette succession de plans associés aux variations de matériaux (garde-corps en produits verriers - bardage bois - celliers et panneaux d'occultation bois - enduit de couleur - couverture en acier laqué à joints debout aspect zinc) viennent animer les façades des bâtiments.

Une architecture aux lignes affirmées est donc proposée, également exprimée par le découpage des toitures et des façades, en lien avec les lignes paysagères. La construction trouve une cohérence d'ensemble à l'échelle du site.

Système constructif, matériaux : Bâtiment en structure béton et Thermibloc

Vêtire : Zinc et Douglas sur isolation extérieure.

Toiture : charpente bois + bac acier à joint debout.

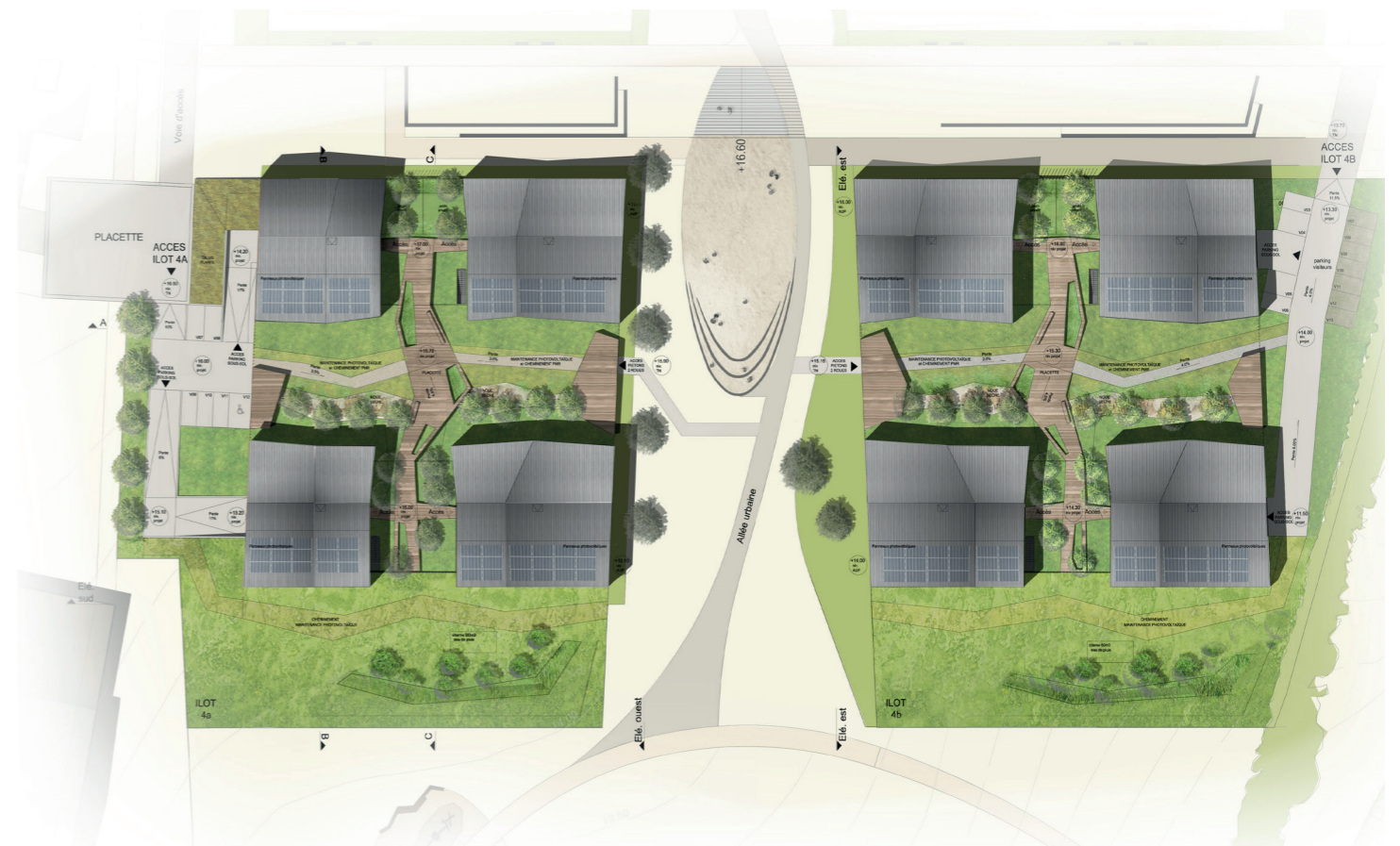
Socle : béton matricé.

Loggia et balcon : ossature métal et plancher bois (confort été).

Le projet est l'un des 16 sites pilotes suivis par le Démonstrateur Industriel pour la Ville Durable (DIVD) 2015.

Remarqué lors du Grand Prix Ville Durable des Green Solutions Awards 2018 France pour le quartier de la Fleuriaye (Carquefou - 44) .

Situation Carquefou (44)
Maîtrise d'ouvrage Bouygues Immobilier
Maîtrise d'oeuvre Magnum Architectes
BET Fluides Pouget Consultants
Paysage Zephyr
Concepteur passif Energelio
Date Livraison totale fin 2017
Surface 8 180 m² Shab
Coût 12 923 691 € HT
Crédit photo : Patrick Miara



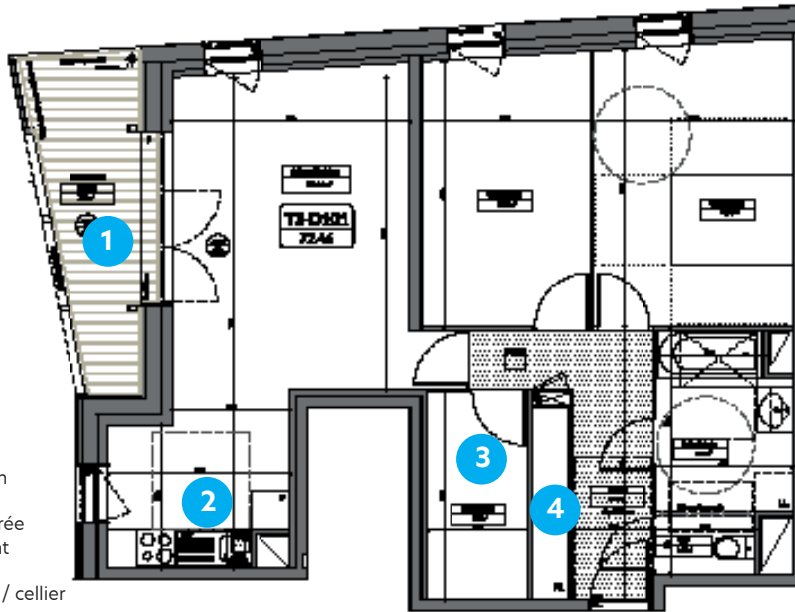
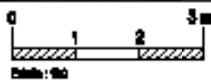


TEMPO

ZAC de la Fleurlaye II - lot 4A
CARQUEFOU



10, rue de la République - 33000 BORDEAUX
Tél : 02 40 00 00 00 - Fax : 02 40 00 00 00



LIENS
Plan d'Etat
Plan de
Plan de
Plan de



BÂTIMENT D

TS	Détail	Niveau R+1
	REZE	SURFACE HABITABLE
	Étable	8,70 m ²
	Appart/Chauffe	26,44 m ²
	Chambre 1	22,74 m ²
	Chambre 2	24,58 m ²
	Salon/Bain	8,77 m ²
	WC	2,43 m ²
	Pourcentage	8,12 m ²
	Total	72,46 m²
	SURFACE GARAGE	
	Salon	2,19 m ²
	Total	7,19 m²

Spécificités

- 1 Grand balcon
- 2 Cuisine éclairée naturellement
- 3 Rangements / cellier
- 4 Grande entrée avec placards

